

Nowy Dwór Gdański, dnia 13 maja 2017r.

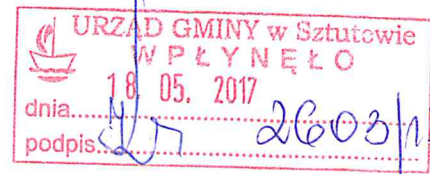


INSPEKCJA WETERYNARYJNA

POWIATOWY LEKARZ WETERYNARII

w Nowym Dworze Gdańskim

Michał Majewski



*p. Goddek
18.05.2017*

według rozdzielnika

*p. Golc
19.05.2017*

Nasz znak: PIW- ZZ-Z.4121.8.2017

Dot. sprawy nr:

pismo z dnia:

W związku ze stałym zagrożeniem afrykańskim pomorem świń oraz mając na uwadze przepisy rozporządzenia Ministra Rolnictwa i Rozwoju Wsi z dnia 16 marca 2017r. w sprawie wprowadzenia w 2017 roku na terytorium Rzeczypospolitej Polskiej „Programu mającego na celu wczesne wykrycie zakażeń wirusem wywołującym afrykański pomór świń i poszerzenie wiedzy na temat tej choroby oraz jej zwalczanie na rok 2017” (Dz. U, 2017 poz. 625), Powiatowy Lekarz Weterynarii w Nowym Dworze Gdańskim w ramach realizacji wyżej wymienionego programu prosi o publikację i rozpowszechnienie ulotek dla rolników i podmiotów prowadzących działalność związaną z produkcją żywności pochodzenia zwierzęcego i pasz.

Proszę również o zamieszczenie informacji dotyczącej stałego zagrożenia ASF na Państwa portalach internetowych.

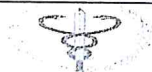
Powiatowy Lekarz Weterynarii
w Nowym Dworze Gdańskim

[Signature]
(-) lek. wet. Michał Majewski

Otrzymują:

1. Gmina Stegna
2. Gmina Sztutowo
3. Gmina Ostaszewo
4. Gmina Nowy Dwór Gdański

Wyk. AL 13.05.2017



AFRYKAŃSKI POMÓR ŚWIŃ (ASF) w szybkim tempie dotarł do naszych granic, występuje w państwach graniczących od wschodu z Polską, a także na terenie naszego kraju. Stwierdzono występowanie tej choroby, nie tylko u dzików, ale także u trzody chlewnej. Dodatkowo służby sanitarne Federacji Rosyjskiej podały informacje o stwierdzeniu wirusa w środkach spożywczych pochodzących od świń, wyprodukowanych przez jednego z największych producentów mięsnych działających na terenie Rosji.

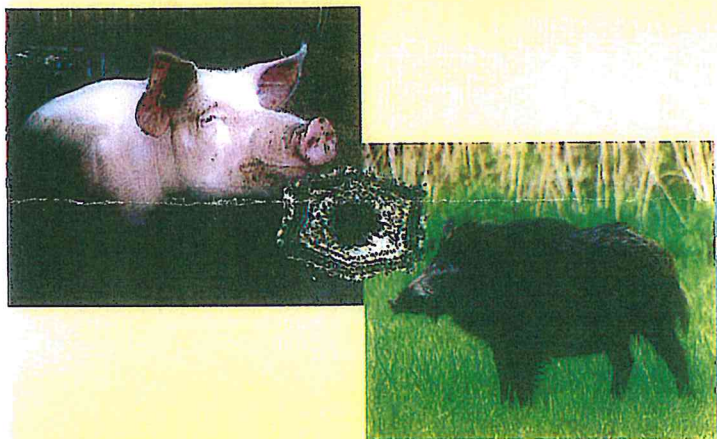
Mimo, iż wirus ASF nie jest groźny dla człowieka, region w którym zostanie stwierdzona choroba narażony jest na poważne straty ekonomiczne związane z ograniczeniami w obrocie żywymi świniami, ale przede wszystkim z ograniczeniami w handlu i obrocie wieprzowiną, oraz wszystkimi środkami spożywczymi zawierającymi wieprzowinę. Region występowania ASF narażony jest także na poważne ograniczenia w ruchu osobowym i samochodowym.



Schemat nr 1.

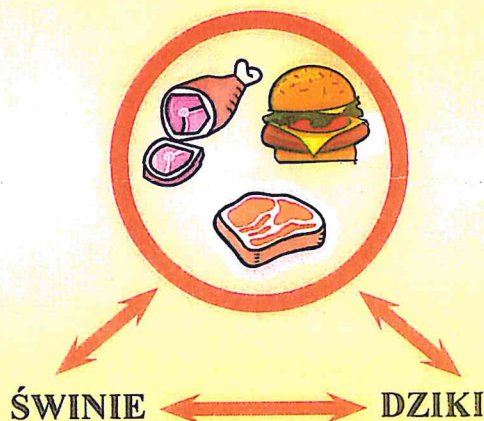
I. Co to jest Afrykański pomór świń?

Wyjątkowo groźna, nieuleczalna, wysoce zakaźna i zaraźliwa. wirusowa choroba świń domowych oraz dzikich podlega obowiązkowi urzędowego zwalczania



II. Źródła zakażenia wirusem ASF.

Źródłem zakażenia ASF mogą być świnie domowe, świnie dzikie, ale również mięso pochodzące od zakażonych świń, dzików oraz zakażone produkty wyprodukowane z mięsa chorych świń i dzików.



III. Główne zagrożenie przeniesienia ASF do naszego regionu.

Mimo zwiększonej kontroli służb granicznych, duży ruch turystyczny w tym osób z za wschodniej granicy, stanowi ryzyko zawleczenia wirusa ASF poprzez produkty żywnościowe przewożone w bagażu podręcznym (patrz schemat nr 1).

Co możemy zrobić aby, zminimalizować ryzyko wystąpienia wirusa afrykańskiego pomoru świń w granicach naszego regionu?

- Nie zaśmiecajmy resztkami żywności miasta, korzystajmy z koszy na śmieci, zwracajmy na to uwagę innym!!!
- Zwracajmy uwagę administratorom budynków i administratorom podległych terenów na skuteczne zabezpieczenie kontenerów na śmieci przed dostępem zwierząt!!!
- Nie dokarmiamy zwierząt dzikich!!!

