

Projekt

z dnia 10 listopada 2022 r.
Zatwierdzony przez

**UCHWAŁA NR
RADY GMINY SZTUTOWO**

z dnia 2022 r.

**w sprawie przystąpienia do sporządzenia miejscowego planu zagospodarowania
przestrzennego południowej części Gminy Sztutowo.**

Na podstawie art.18 ust. 2 pkt.5 ustawy z dnia 8 marca 1990 r. o samorządzie gminnym (t.j. Dz. U. z 2022 r. poz. 559 z późn. zm.), art. 14 ust.1 ustawy z dnia 27 marca 2003 r. o planowaniu i zagospodarowaniu przestrzennym (t.j. Dz.U. z 2022 r. poz. 503 z późn. zm.) Rada Gminy Sztutowo uchwala, co następuje:

§ 1. 1. Przystępuje się do sporządzenia miejscowego planu zagospodarowania przestrzennego południowej części Gminy Sztutowo, zwanego dalej w treści uchwały "planem,, .

2. Granice obszaru objętego planem przedstawiono na mapach stanowiących załączniki graficzne do niniejszej uchwały.

§ 2. Wykonanie uchwały powierza się Wójtowi Gminy Sztutowo.

§ 3. Uchwała wchodzi w życie z dniem podjęcia.

RADCA PRAWNY**Michał Dytkowski**

Załącznik Nr 1 do uchwały Nr

Rady Gminy Sztutowo

z dnia.....2022 r.



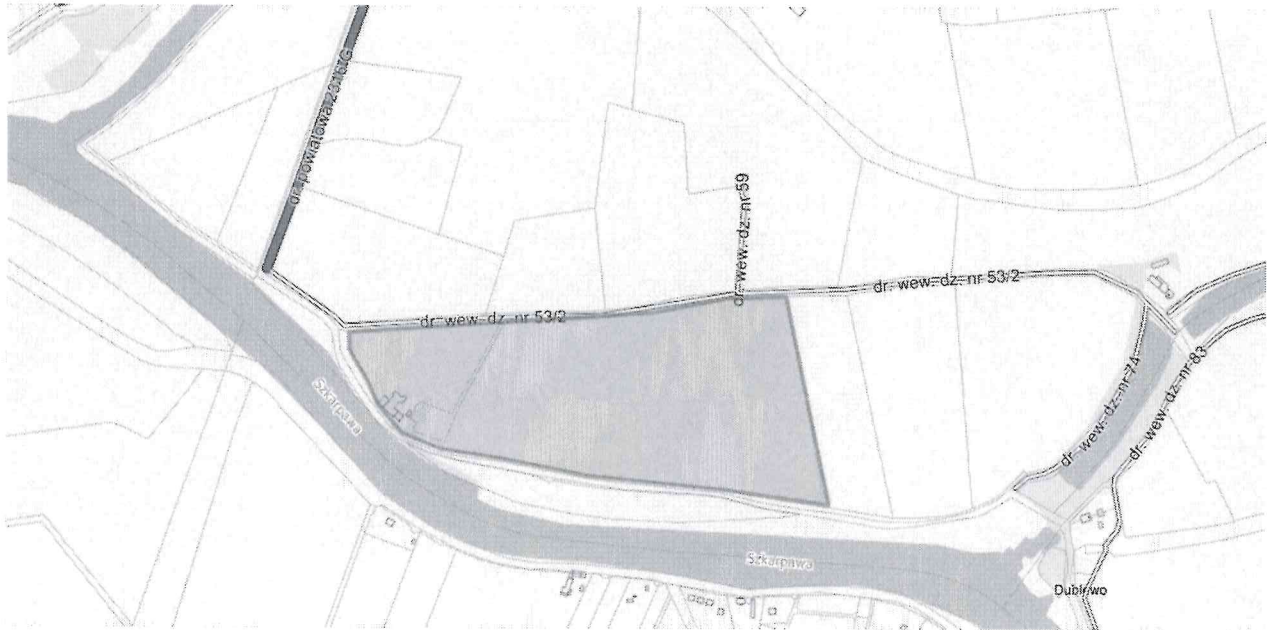
Załącznik Nr 2 do uchwały Nr
Rady Gminy Sztutowo
z dnia.....2022 r.



Załącznik Nr 3 do uchwały Nr
Rady Gminy Sztutowo
z dnia.....2022 r.



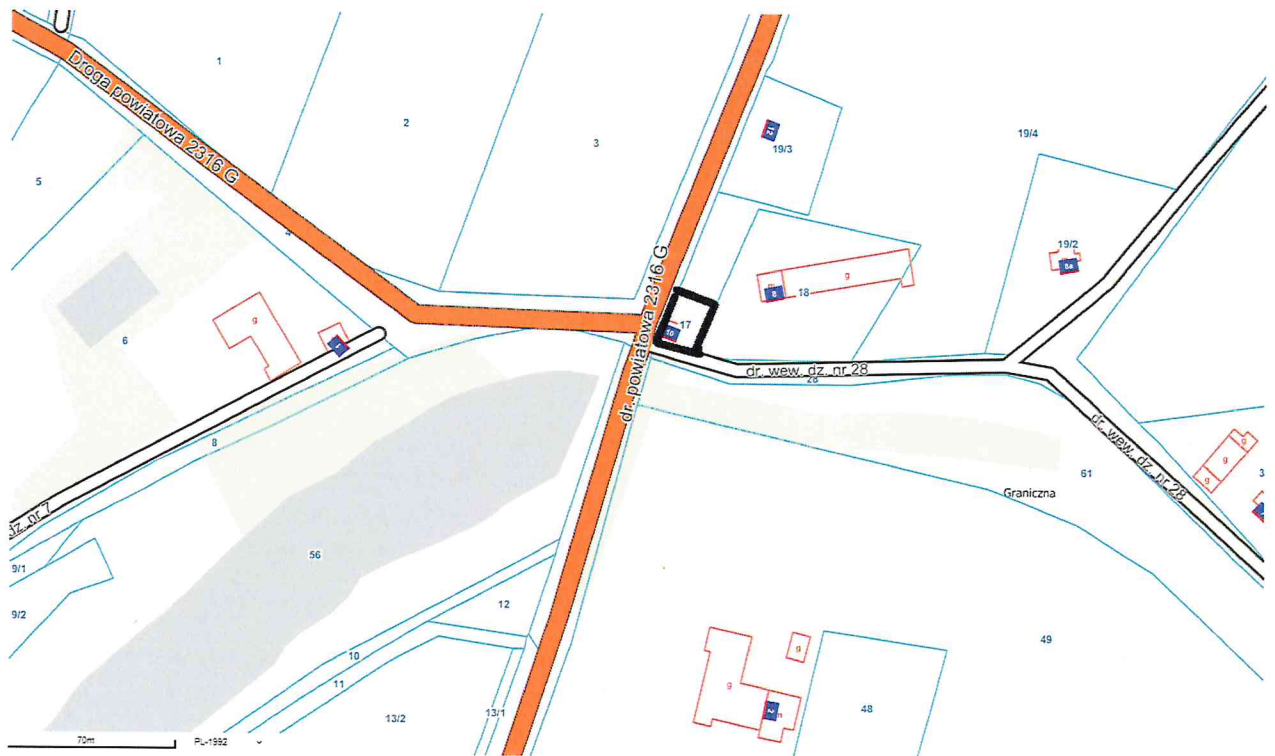
Załącznik Nr 4 do uchwały Nr
Rady Gminy Sztutowo
z dnia.....2022 r.



Załącznik Nr 6 do uchwały Nr

Rady Gminy Sztutowo

z dnia.....2022 r.



UZASADNIENIE

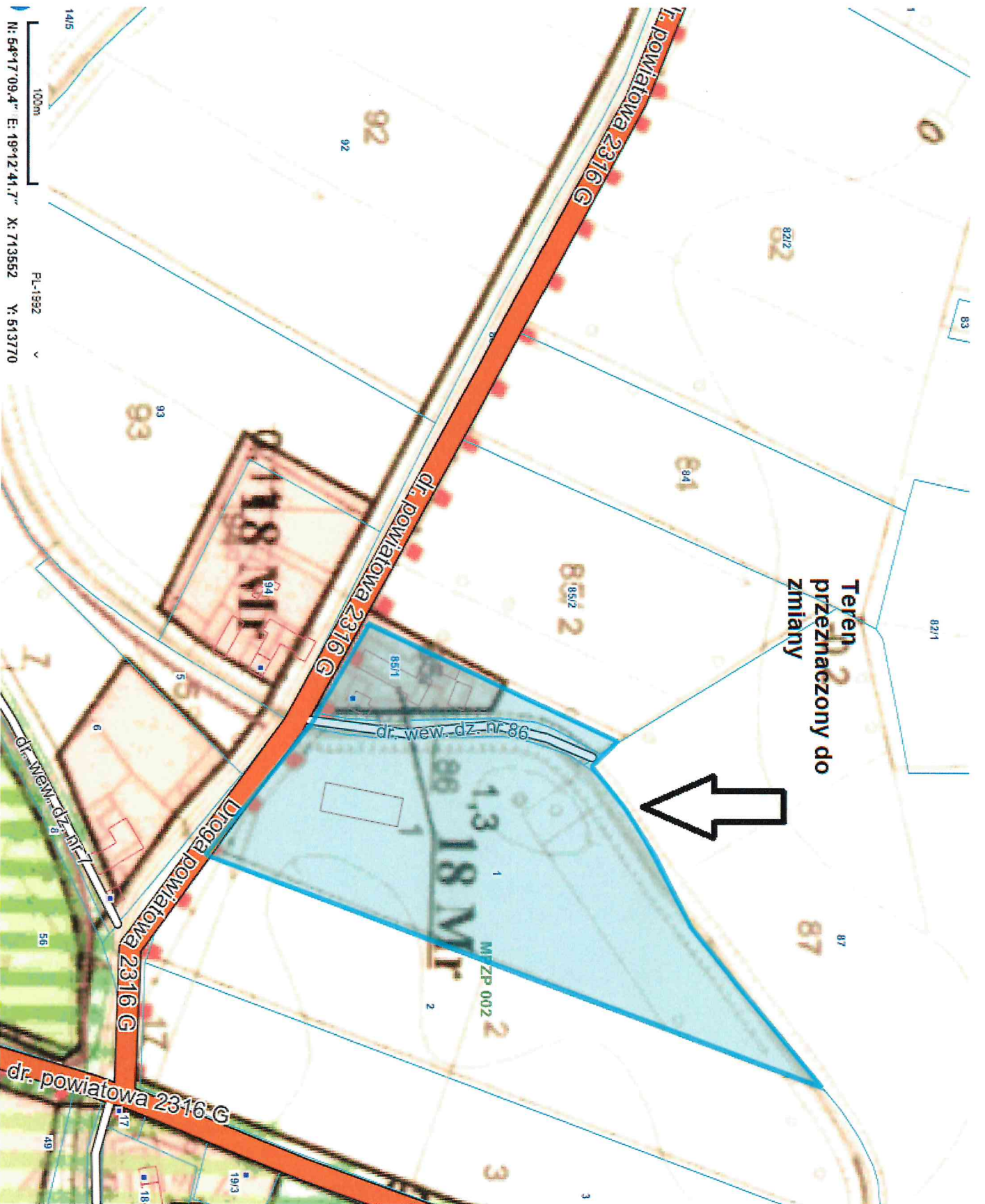
W dniu 6 lutego 2004 r. Uchwałą nr XIV/82/2004 Rady Gminy Sztutowo podjęła uchwałę w sprawie miejscowego planu zagospodarowania przestrzennego południowej części Gminy Sztutowo oraz w dniu 12 kwietnia 2007 r. Uchwałą Nr V/26/07 Rady Gminy w Sztutowie w sprawie miejscowego planu zagospodarowania przestrzennego wsi Sztutowo. Uchwalone Studium Uwarunkowań i Kierunków Zagospodarowania Przestrzennego Gminy Sztutowo wprowadza wiele zmian w miejscowym planie zagospodarowania przestrzennego południowej części Gminy Sztutowo oraz w planie miejscowym wsi Sztutowo.

W związku z tym należy zmienić miejscowe plany dostosowując je do zapisów studium uwarunkowań i kierunków zagospodarowania Gminy.

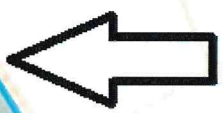
W przestawionym projekcie uchwały proponujemy opracowanie planu dla terenów D-27RM, 5Mr, 18Mr- zabudowa wiązana z rolnictwem, 1KE- korytarz ekologiczny rzeki Wisły Królewieckiej, 14R- gospodarka rolna, 20 Mr/U zabudowa mieszkaniowa w tym zawiązana z rolnictwem oraz 5R - gospodarka rolna. Działki przeznaczone do zmiany miejscowych planów położone są w miejscowościach Płonina, Groszkowo i ul. Sztutowska Kpa w Sztutowie.

Wnioskowane tereny pełniły by funkcję :

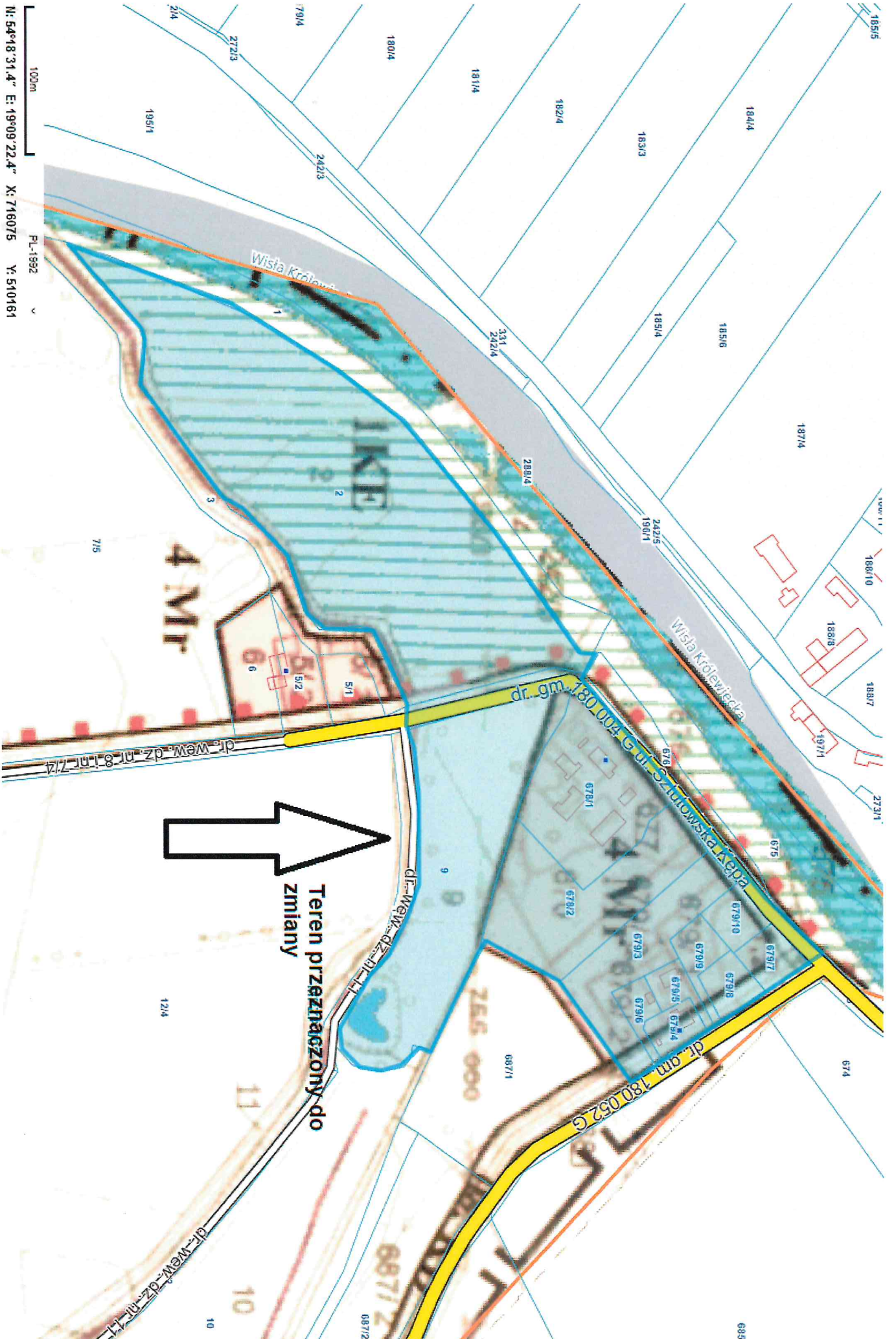
1. D-27RM, 4 MR, 18MR - zabudowa mieszkaniowa o niskiej intensywności z dopuszczeniem usług turystycznych w domkach letniskowych drewnianych oraz na świetlicę wiejska w miejscowości Płonina.
2. 1 KR - korytarz ekologiczny rzeki Wisły Królewieckiej - zabudowa letniskowa w domkach drewnianych,
3. 5R i 20 MR/U zabudowa mieszkaniowa jednorodzinna oraz wykreślenie konserwatorskiej strefy ochronnej B.

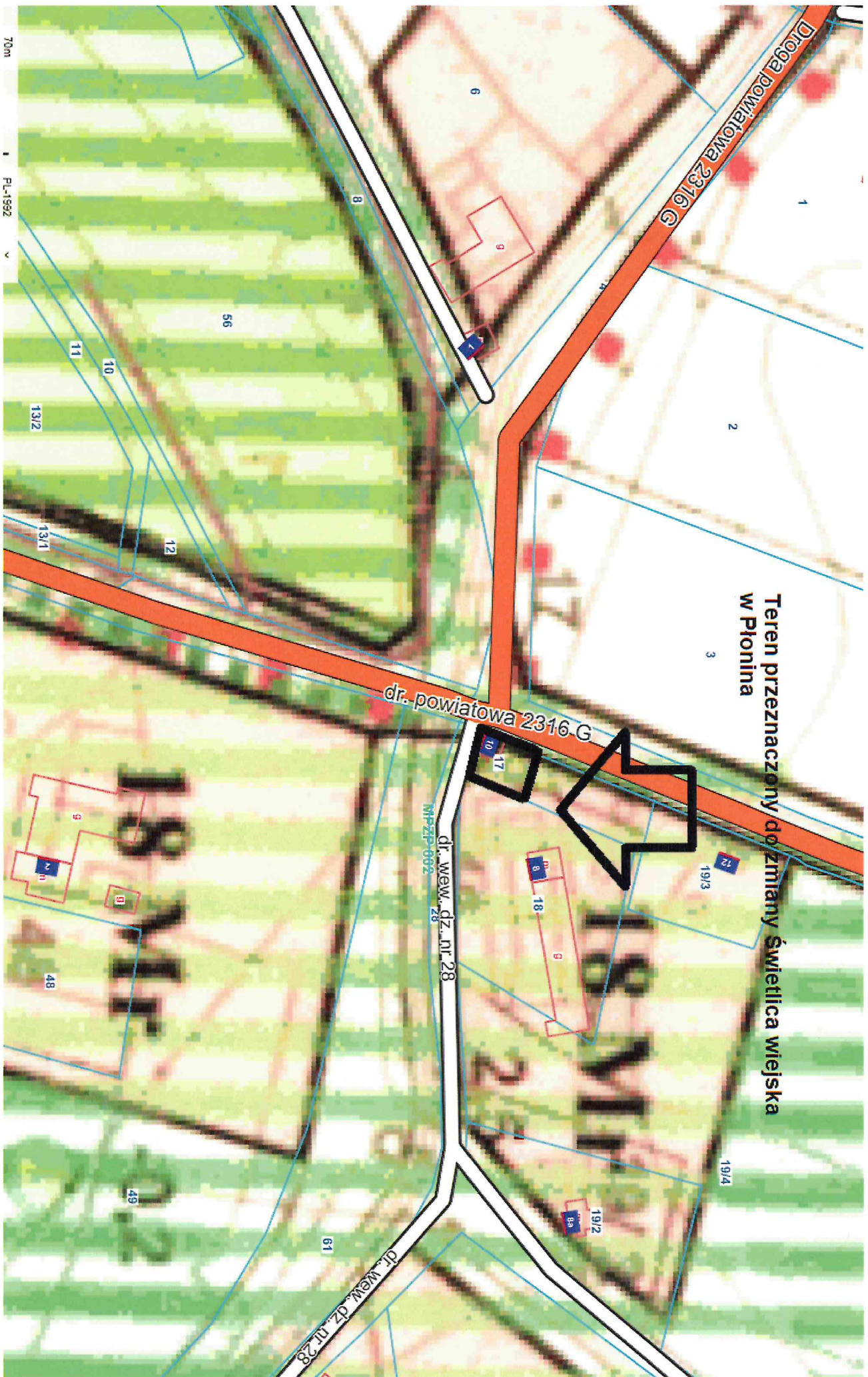


Teren przeznaczony do zmiany



100m
N: 54°17'09.4" E: 19°12'41.7" X: 713552 Y: 513770
PL-1992





Teren przeznaczony do zmiany świetlica wiejska w Płonina

dr. powiatowa 2316-G

dr. wew. dz. nr 28

dr. wew. dz. nr 28

70m
PL-1592

