

**Projekt**

z dnia 22 sierpnia 2024 r.

Zatwierdzony przez .....

**UCHWAŁA NR .....  
RADY GMINY SZTUTOWO**

z dnia ..... 2024 r.

**w sprawie wyrażenia zgody na ustanowienie odpłatnej służebności przesyłu na nieruchomości gruntowej stanowiącej własność Gminy Sztutowo, oznaczonej w ewidencji gruntów jako działka o numerze ewidencyjnym 62 o pow. 2,17 ha obręb Kobyla Kępa, dla której prowadzona jest księga wieczysta Nr GD2M/00047549/7 Sądu Rejonowego w Malborku, IX Zamiejskowy Wydział Ksiąg Wieczystych w Nowym Dworze Gdańskim**

Na podstawie art. 18 ust. 2 pkt. 9 lit a ustawy z dnia 8 marca 1990r o samorządzie gminnym (t.j. Dz. U. z 2024 r., poz. 609 z późn. zm.), art. 13 ust. 1 ustawy z dnia 21 sierpnia 1997 r. o gospodarce nieruchomościami (tj. Dz. U. z 2024 r., poz. 1145) w związku z art. 305 (1) ustawy z dnia 23 kwietnia 1964 r. – Kodeks cywilny (Dz.U.2024.1061 t.j. z dnia 2024.07.17), § 3 uchwały Rady Gminy Sztutowo Nr IX/89/2015 z dnia 23 czerwca 2015 r. w sprawie określenia zasad nabywania, zbywania i obciążania nieruchomości oraz ich wydzierżawiania lub wynajmowania na czas dłuższy niż trzy lata lub na czas nieoznaczony oraz zawierania kolejnych umów, których przedmiotem jest ta sama nieruchomość (Dziennik Urzędowy Województwa Pomorskiego z dnia 15 lipca 2015r., poz. 2178) oraz uchwały Rady Gminy Sztutowo Nr XXVI/262/2017 z dnia 28 kwietnia 2017 r. w sprawie ustalenia zasad obciążania nieruchomości Gminy Sztutowo służebnościami przesyłu ustanawianymi na rzecz przedsiębiorców (Dziennik Urzędowy Województwa Pomorskiego z dnia 7 czerwca 2017r., poz. 2162) Rada Gminy Sztutowo uchwala, co następuje:

**§ 1. 1.** Wyraża się zgodę na obciążenie nieruchomości gruntowej, stanowiącej własność Gminy Sztutowo, oznaczonej w ewidencji gruntów jako działka o numerze ewidencyjnym **62 o pow. 2,17 ha** obręb **Kobyla Kępa**, dla której prowadzona jest księga wieczysta **Nr GD2M/00047549/7** Sądu Rejonowego w Malborku, IX Zamiejskowy Wydział Ksiąg Wieczystych w Nowym Dworze Gdańskim odpłatną służebnością przesyłu na rzecz Energa –Operator S.A. w Gdańsku polegającej na:

- 1) prawie do korzystania z nieruchomości obciążonej w zakresie niezbędnym do posadowienia na niej w przyszłości urządzeń elektroenergetycznych w postaci: **napowietrznej linii elektroenergetycznej WN 110kV relacji Kąty Rybackie – Nowy Dwór Gdański wraz z niezbędną infrastrukturą techniczną na nieruchomości, powierzchnia pasa służebności przesyłu 74 m2;**
- 2) znoszeniu istnienia posadowionych na nieruchomości obciążonej urządzeń, o których mowa w pkt 1, po ich posadowieniu;
- 3) prawie do korzystania z nieruchomości obciążonej w zakresie niezbędnym do dokonywania konserwacji, remontów, modernizacji, usuwania awarii oraz przebudowy urządzeń i instalacji elektroenergetycznych, o których mowa w pkt 1, 2 wraz z prawem wejścia i wjazdu na teren odpowiednim sprzętem przez pracowników Energa Operator S.A. oraz przez wszystkie podmioty i osoby, którymi Energa Operator S.A. posługuje się w związku z prowadzoną działalnością.

2. Przebieg służebności, o której mowa w ust. 1 określa załącznik graficzny do uchwały.

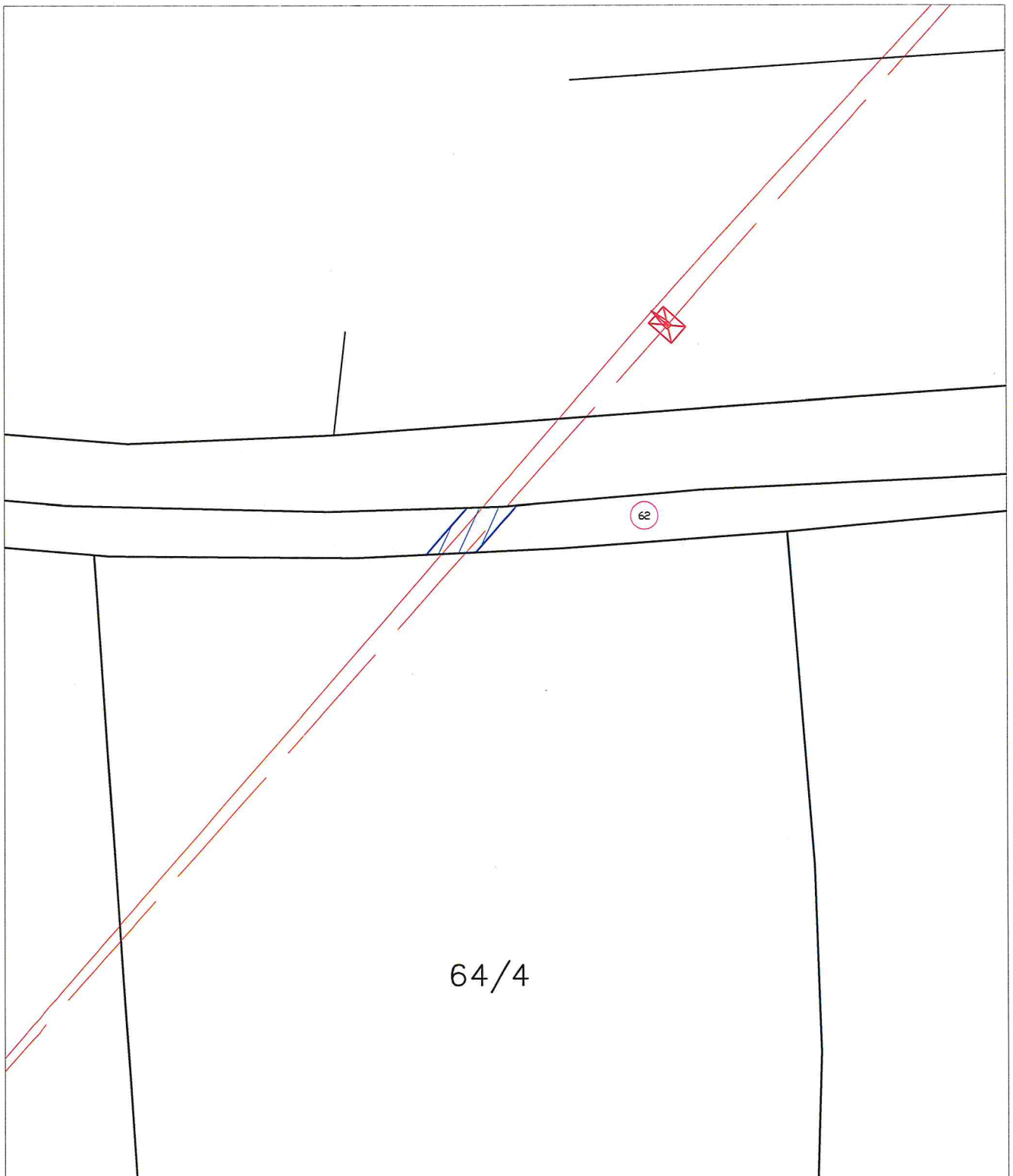
**§ 2.** Wykonanie uchwały powierza się Wójtowi Gminy Sztutowo.

**§ 3.** Uchwała wchodzi w życie z dniem podjęcia.

**Uzasadnienie**

Z wnioskiem o ustalenie służebności przesyłu dla projektowanych urządzeń elektroenergetycznych na terenie działki gminnej **nr 62** obręb **Kobyla Kępa** - zwróciło się Przedsiębiorstwo Energetyczne Energa Operator SA z siedzibą w Gdańsku. Ustanowienie służebności przesyłu związane jest z planowaną realizacją zadania inwestycyjnego, polegającego na budowie napowietrznej linii elektroenergetycznej WN 110 kV relacji






Kąty Rybackie – Nowy Dwór Gdański. Zgodnie z Uchwałą NR IX/89/2015 Rady Gminy Sztutowo z dnia 23 czerwca 2015 r. w sprawie określenia zasad nabywania, zbywania i obciążania nieruchomości oraz ich wdzierżawiania lub wynajmowania na czas dłuższy niż trzy lata lub na czas nieoznaczony oraz zawierania kolejnych umów, których przedmiotem jest ta sama nieruchomość – **obciążenie nieruchomości ograniczonymi prawami rzeczowymi wymaga uzyskania zgody Rady Gminy, która winna zostać wyrażona odrębną uchwałą.**



64/4

Podpisy: 1. Właściciel/-e 2. Pełnomocnik EOP

**NAZWA OBIEKTU:**  
 NAPOWIETRZNA LINIA ELEKTROENERGETYCZNA WN 110 kV  
**TYTUŁ RYSUNKU:**  
 PRZEBIEG NAPOWIETRZNEJ LINII ELEKTROENERGETYCZNEJ  
 WN 110 kV  
**NUMER DZIAŁKI, OBRĘB, GMINA, POWIAT:**  
 62, 0003, Sztutowo, nowodworski  
**POWIERZCHNIA PASA SŁUŻEBNOŚCI PRZESYŁU:**  
 74 m<sup>2</sup>  
**DŁUGOŚĆ LINII WN NA DZIAŁCE:** 12 m  
**SKALA:**  
 1:1000

**Legenda:**  
 Oś linii elektroenergetycznej WN 110 kV  
 Skrajne przewody projektowanej linii elektroenergetycznej WN 110 kV  
 Pas służebności przesyłu  
 Numer działki  
 Projektowane stanowisko słupowe linii WN 110 kV

Województwo: pomorskie  
Powiat: nowodworski  
Jednostka ewidencyjna: 221005\_2, Sztutowo  
Obręb ewidencyjny: 0003, Kobyła Kępa

## INFORMACJA Z OPERATU EWIDENCYJNEGO W ZAKRESIE GRUNTÓW

sporządzono dnia: 08-08-2024 12:36:18

Nr jednostki rejestrowej: G47

Osoby: 1

Udział Forma władania	Dane osoby fizycznej / instytucji
1/1 własność	GINA SZTUTOWO REGON: 170747951 siedziba: ul. Gdańska 55, 82-110 Sztutowo

Działki ewidencyjne: 1

Numer działki Identyfikator	Adres	Powierzchnia [ha]	Użytek i klasa bonitacyjna		Nr KW lub inne dokumenty
			Oznaczenie	Pow. [ha]	
62 221005_2.0003.62	Kobyła Kępa	2.17	dr	2.17	GD2M/00047549/7

UWAGA: Działka zabudowana budynkami: 10.

Razem powierzchnia działek [ha]:	2.17	ha
Słownie:	dwa hektary siedemnaście arów	

Oznaczenia użytków i klas
dr - Drogi

Budynki niestanowiące odrębnego od gruntu przedmiotu własności: 1

Identyfikator	221005_2.0003.10_BUD	Kondygnacje nadziemne: 1 Kondygnacje podziemne: 0 Powierzchnia zabudowy [m <sup>2</sup> ]: 19 Powierzchnia użytkowa lokali niewyodrębnionych [m <sup>2</sup> ]: - Powierzchnia użytkowa lokali odrębnych [m <sup>2</sup> ]: - Powierzchnia użytkowa pomieszczeń przynależnych do lokali [m <sup>2</sup> ]: -
Działka	221005_2.0003.61, 221005_2.0003.62	
Adres	Kobyła Kępa 1	
Rodzaj wg KŚT	budynki produkcyjne, usługowe i gospodarcze dla rolnictwa	
Uwagi:	-	
UWAGA: Budynek należy również do jednostki rejestrowej nr: 221005_2.0003.G44		

Sporządził(a): Anna Góra

