

**Projekt**

z dnia 22 sierpnia 2024 r.

Zatwierdzony przez .....

**UCHWAŁA NR .....  
RADY GMINY SZTUTOWO**

z dnia ..... 2024 r.

**w sprawie wyrażenia zgody na ustanowienie odpłatnej służebności przesyłu na nieruchomości gruntowej stanowiącej własność Gminy Sztutowo, oznaczonej w ewidencji gruntów jako działka o numerze ewidencyjnym 821/4 o pow. 0,2023 ha obręb Kąty Rybackie, dla której prowadzona jest księga wieczysta Nr GD2M/00060223/3 Sądu Rejonowego w Malborku, IX Zamiejscowy Wydział Ksiąg Wieczystych w Nowym Dworze Gdańskim**

Na podstawie art. 18 ust. 2 pkt. 9 lit a ustawy z dnia 8 marca 1990r o samorządzie gminnym (t.j. Dz. U. z 2024 r., poz. 609 z późn. zm.), art. 13 ust. 1 ustawy z dnia 21 sierpnia 1997 r. o gospodarce nieruchomościami (tj. Dz. U. z 2024 r., poz. 1145) w związku z art. 305 (1) ustawy z dnia 23 kwietnia 1964 r. – Kodeks cywilny (Dz.U.2024.1061 t.j. z dnia 2024.07.17), § 3 uchwały Rady Gminy Sztutowo Nr IX/89/2015 z dnia 23 czerwca 2015 r. w sprawie określenia zasad nabywania, zbywania i obciążania nieruchomości oraz ich wydzierżawiania lub wynajmowania na czas dłuższy niż trzy lata lub na czas nieoznaczony oraz zawierania kolejnych umów, których przedmiotem jest ta sama nieruchomość (Dziennik Urzędowy Województwa Pomorskiego z dnia 15 lipca 2015r., poz. 2178) oraz uchwały Rady Gminy Sztutowo Nr XXVI/262/2017 z dnia 28 kwietnia 2017 r. w sprawie ustalenia zasad obciążania nieruchomości Gminy Sztutowo służebnościami przesyłu ustanawianymi na rzecz przedsiębiorców (Dziennik Urzędowy Województwa Pomorskiego z dnia 7 czerwca 2017r., poz. 2162) Rada Gminy Sztutowo uchwala, co następuje:

**§ 1. 1.** Wyraża się zgodę na obciążenie nieruchomości gruntowej, stanowiącej własność Gminy Sztutowo, oznaczonej w ewidencji gruntów jako działka o numerze ewidencyjnym **821/4 o pow. 0,2023 ha** obręb **Kąty Rybackie**, dla której prowadzona jest księga wieczysta **Nr GD2M/00060223/3** Sądu Rejonowego w Malborku, IX Zamiejscowy Wydział Ksiąg Wieczystych w Nowym Dworze Gdańskim odpłatną służebnością przesyłu na rzecz Energa –Operator S.A. w Gdańsku polegającej na:

- 1) prawie do korzystania z nieruchomości obciążonej w zakresie niezbędnym do posadowienia na niej w przyszłości urządzeń elektroenergetycznych w postaci: **dwóch napowietrznych jednotorowych linii 110 kV wraz z niezbędną infrastrukturą techniczną w tym dwa stanowiska słupów WN 110 kV (jedno istniejące, jedno projektowane) na nieruchomości oznaczonej w ewidencji jako działka nr 821/4 obręb Kąty Rybackie, powierzchnia pasa służebności przesyłu 633 m2;**
- 2) znoszeniu istnienia posadowionych na nieruchomości obciążonej urządzeń, o których mowa w pkt 1, po ich posadowieniu;
- 3) prawie do korzystania z nieruchomości obciążonej w zakresie niezbędnym do dokonywania konserwacji, remontów, modernizacji, usuwania awarii oraz przebudowy urządzeń i instalacji elektroenergetycznych, o których mowa w pkt 1, 2 wraz z prawem wejścia i wjazdu na teren odpowiednim sprzętem przez pracowników Energa Operator S.A. oraz przez wszystkie podmioty i osoby, którymi Energa Operator S.A. posługuje się w związku z prowadzoną działalnością.

2. Przebieg służebności, o której mowa w ust. 1 określa załącznik graficzny do uchwały.

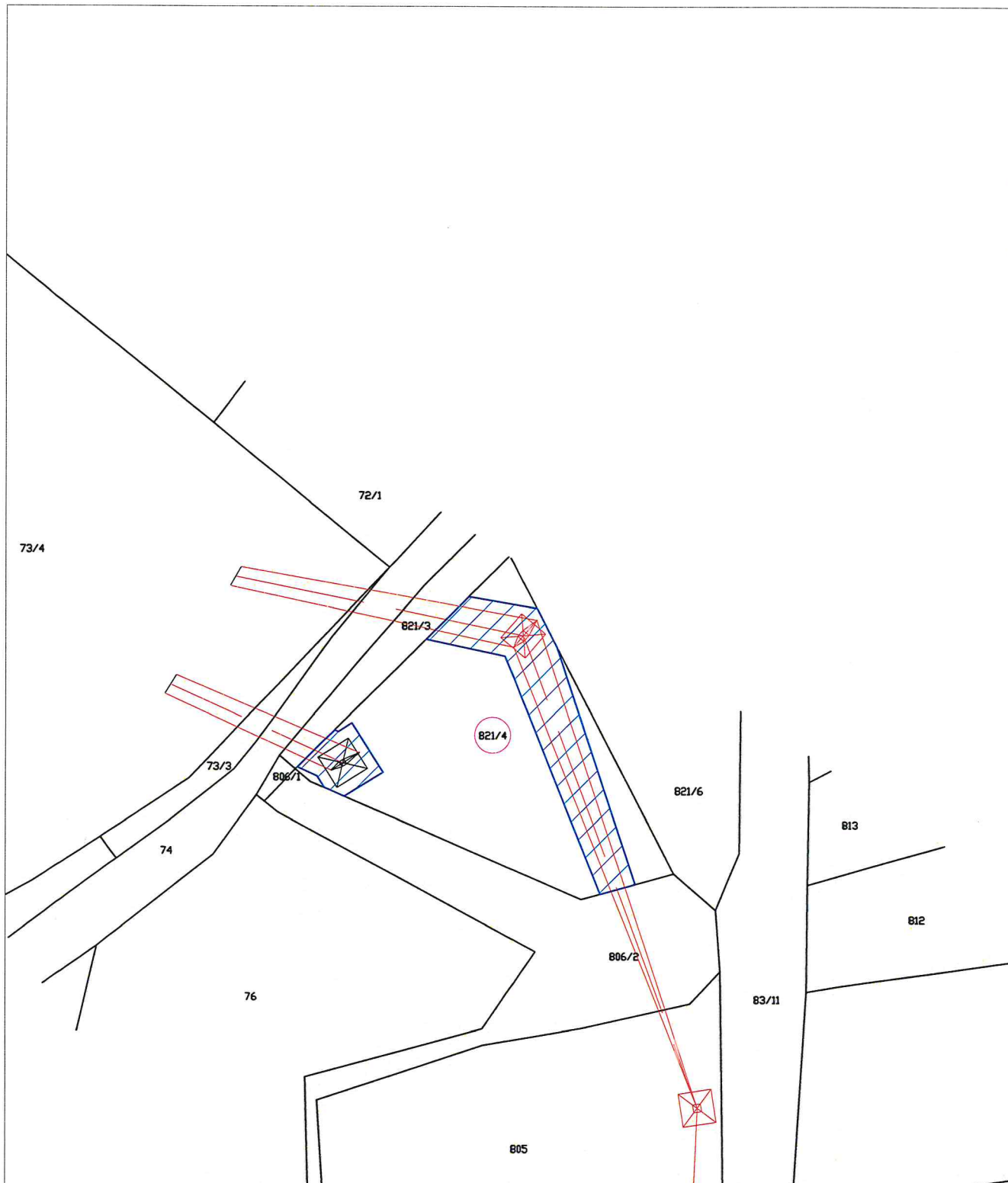
**§ 2.** Wykonanie uchwały powierza się Wójtowi Gminy Sztutowo.

**§ 3.** Uchwała wchodzi w życie z dniem podjęcia.

**Uzasadnienie**

Z wnioskiem o ustalenie służebności przesyłu dla projektowanych urządzeń elektroenergetycznych na terenie działki gminnej **nr 821/4** obręb **Kąty Rybackie** - zwróciło się Przedsiębiorstwo Energetyczne Energa Operator SA z siedzibą w Gdańsku. Ustanowienie służebności przesyłu związane jest z planowaną realizacją

zadania inwestycyjnego, polegającego na budowie napowietrznej linii elektroenergetycznej WN 110 kV relacji Kąty Rybackie – Nowy Dwór Gdański. Zgodnie z Uchwałą NR IX/89/2015 Rady Gminy Sztutowo z dnia 23 czerwca 2015 r. w sprawie określenia zasad nabywania, zbywania i obciążania nieruchomości oraz ich wdzierżawiania lub wynajmowania na czas dłuższy niż trzy lata lub na czas nieoznaczony oraz zawierania kolejnych umów, których przedmiotem jest ta sama nieruchomość – **obciążenie nieruchomości ograniczonymi prawami rzeczowymi wymaga uzyskania zgody Rady Gminy, która winna zostać wyrażona odrębną uchwałą.**



Podpisy: 1. Właściciel/-e

2. Pełnomocnik EOP

NAZWA OBIEKTU:  
NAPOWIETRZNA LINIA ELEKTROENERGETYCZNA WN 110 kV

TYTUŁ RYSUNKU:  
PRZEBIEG NAPOWIETRZNEJ LINII ELEKTROENERGETYCZNEJ  
WN 110 kV

NUMER DZIAŁKI, OBREB, GMINA, POWIAT:  
821/4, 0002, Sztutowo, nowodworski







POWIERZCHNIA PASA SŁUŻEBNOŚCI PRZESYŁU:  
633 m<sup>2</sup>

DŁUGOŚĆ LINII WN NA DZIAŁCE: 69 m

SKALA:  
1:1000

DATA:  
07.2024

Legenda:

-  Oś linii elektroenergetycznej WN 110 kV
-  Skrajne przewody projektowanej linii elektroenergetycznej WN 110 kV
-  Pas służebności przesyłu
-  Numer działki
-  Projektowane stanowisko słupowe linii WN 110 kV
-  Istniejące stanowisko słupowe linii WN 110 kV

Województwo: pomorskie  
Powiat: nowodworski  
Jednostka ewidencyjna: 221005\_2, Sztutowo  
Obręb ewidencyjny: 0002, Kąty Rybackie

## INFORMACJA Z OPERATU EWIDENCYJNEGO W ZAKRESIE GRUNTÓW

sporządzono dnia: 08-08-2024 12:36:18

Nr jednostki rejestrowej: G470

Osoby: 1

Udział Forma władania	Dane osoby fizycznej / instytucji
1/1 własność	GMINA SZTUTOWO REGON: 170747951 siedziba: ul. Gdańska 55, 82-110 Sztutowo

Działki ewidencyjne: 1

Numer działki Identyfikator	Adres	Powierzchnia [ha]	Użytek i klasa bonitacyjna		Nr KW lub inne dokumenty
			Oznaczenie	Pow. [ha]	
821/4 221005_2.0002.821/4	Kąty Rybackie	0.2023	RV	0.2023	GD2M/00060223/3 Akt Notarialny 2372/2012
Razem powierzchnia działek [ha]:		0.2023	ha		
Słownie:		dwa tysiące dwadzieścia trzy metry kwadratowe			

Oznaczenia użytków i klas

RV - Grunty orne

Sporządził(a): Anna Góra

